

TOSHIBA

Leading Innovation >>>

Panoramica prodotto

e-STUDIO18



**FUNZIONI DI STAMPA E SCANSIONE
ANCORA PIU' POTENTI !**

TOSHIBA

Leading Innovation >>>

Concetto



**COMPATTO
MA**

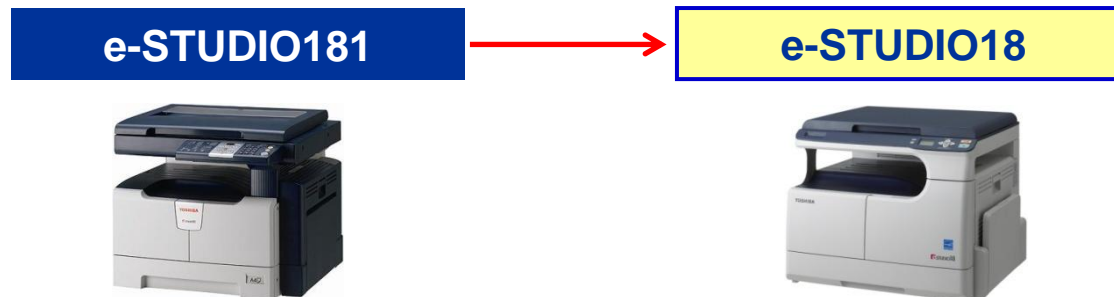
PERFORMANTE

Successore dell'apprezzata e-STUDIO181

➤ Degno successore di e-STUDIO181, il nuovo modello e-STUDIO18 ne eredita il robusto ed affidabile motore.

Le tecnologie comuni sono:

- > Base motore a 18 pagine minuto
- > Consumabili
 - » Tamburo OD-1600 (durata 77.000 pagine)
 - » Developer D-2320 (durata 77.000 pagine)
- > Presenza di IC Chip sulla nuova cartuccia toner (T-18005K da 5.900 pagine e T-1800 da 22.700 pagine)



Nuove funzionalità vs e-STUDIO181

Nuovo **eco-design** moderno e compatto

Semplice ed intuitivo **pannello di controllo LCD** retroilluminato

Avanzate **funzioni di copiatura** (copia libro, alternanza, 2in1/4in1, cancellazione bordi esterni, spostamento immagine, zoom 25-400% ...)

Ampia **memoria di serie da 64 MB** per rendere il sistema ancora più veloce durante i processi di stampa/copia/scansione

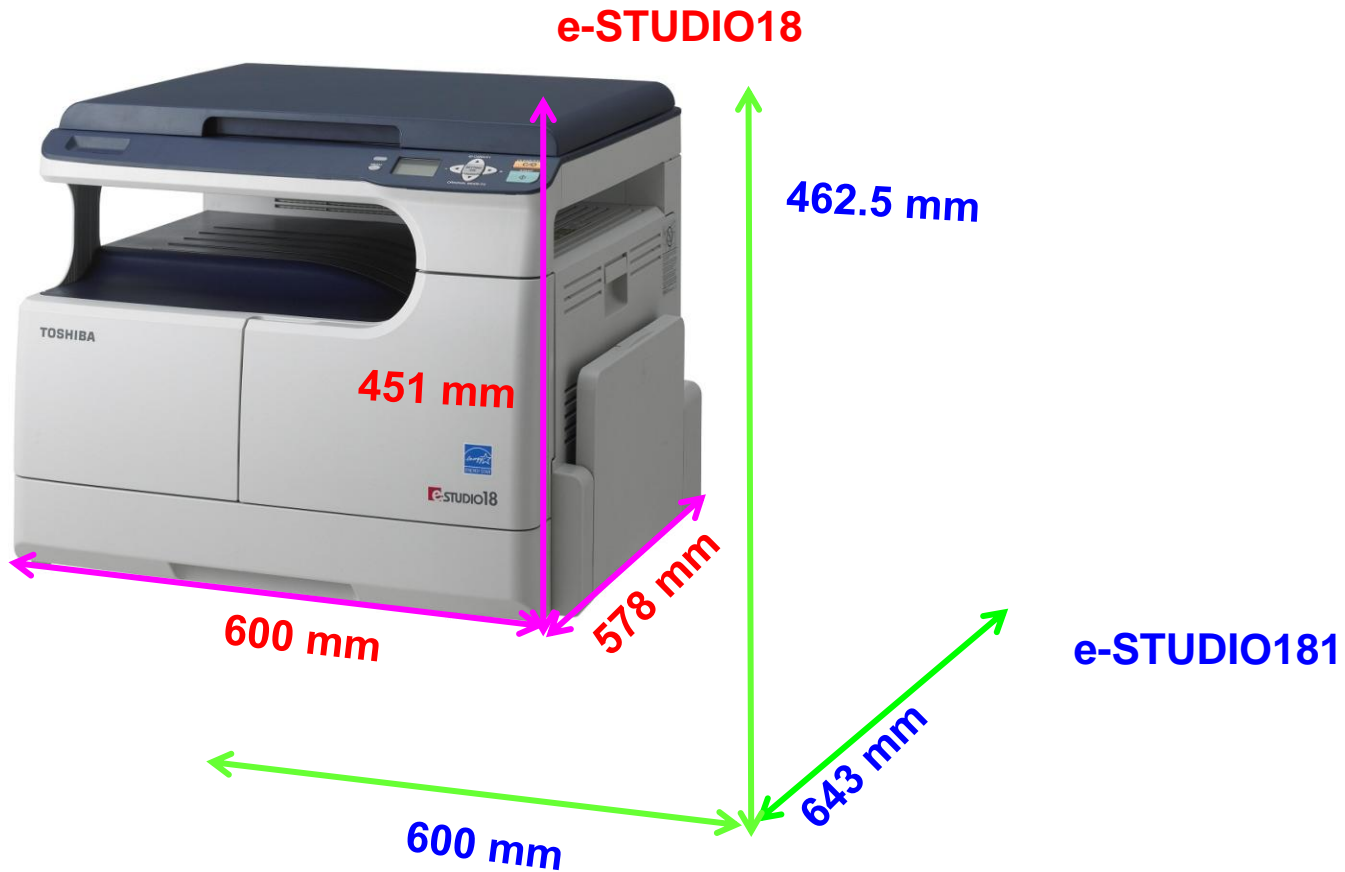
Applicativi software per i driver di stampa e di scansione facili da installare e da configurare

Interfaccia **Controllo dello stato periferica** per avere sempre la fotografia del sistema (livello toner, inceppamenti carta, cassetto carta vuoto, ...)



Design

NEW!!

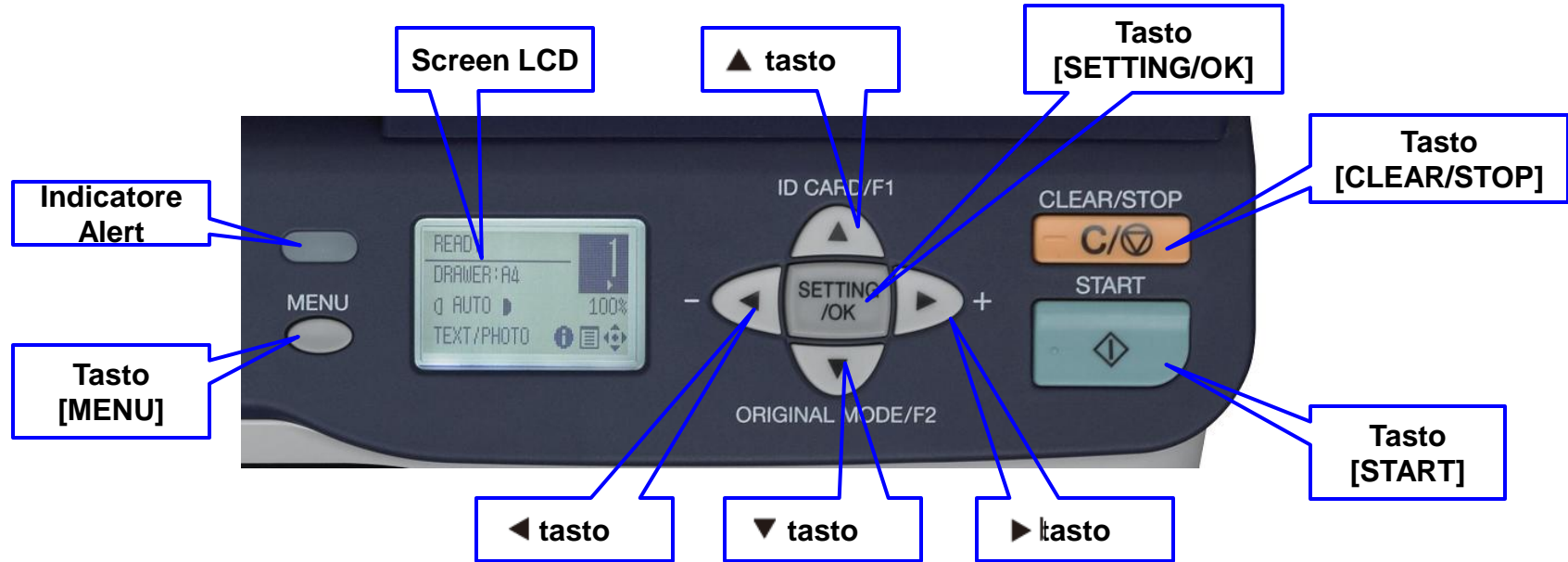


***Nuovo eco-design
moderno e salvaspazio!***

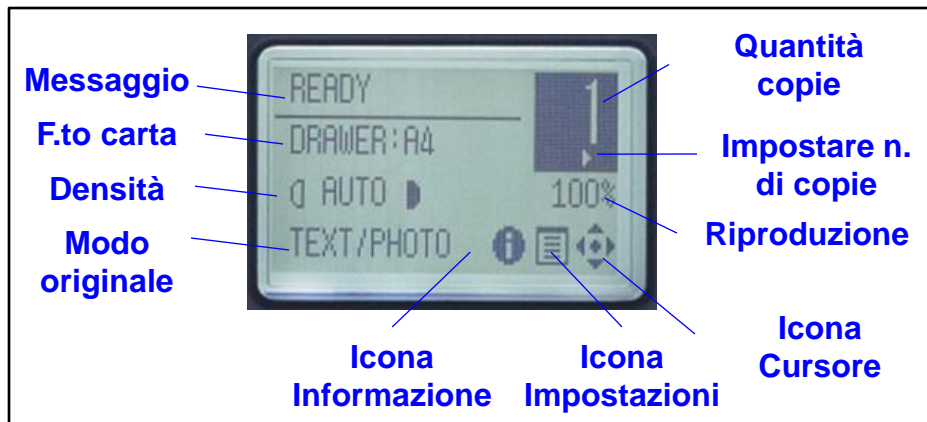
Pannello di controllo



■ Pannello di controllo



■ Display LCD



- **Pannello di controllo intuitivo e facile da usare**
- **Chiaro display LCD retroilluminato**
(LCD TESTO/Monografico: 128 X 64, Max 5 linee di messaggio)

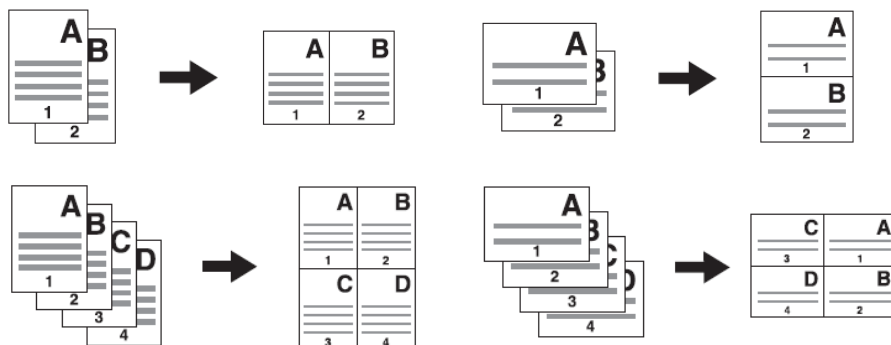
Avanzate funzioni di copiatura

NEW!!

➤ Funzioni presenti solo su e-STUDIO18

➤ Non disponibili sul modello e-STUDIO181

2 in1/4 in1



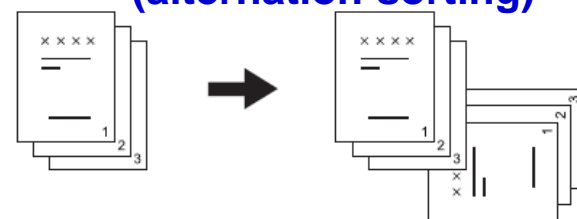
**Copia libro
(dual page)**



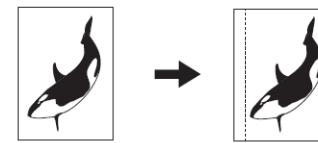
**Cancellazione bordi
(edge erase)**



**Alternanza
(alternation sorting)**



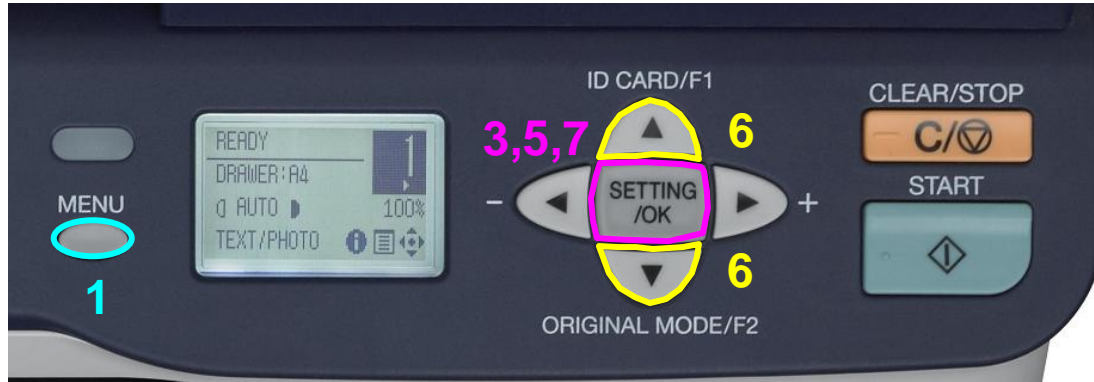
**Spostamento
immagine
(image shift)**



Tasti [F1] / [F2] Key

NEW!!

➔ I tasti [F1] e [F2] sono personalizzabili.



[impostazioni originali dei tasti F1/F2]

Impostazioni di default	Tenendo premuto il tasto per alcuni secondi
F1: DENSITA' F2: MODO ORIGINALE	F1: ID CARD (COPIA F.TO TESSERA) F2: ZOOM

2

MENU	
ADVANCED FUNCTION	1
PAPER SETTINGS	3
DEFAULT SETTINGS	6

4

DEFAULT SETTINGS	
LCD CONTRAST	4
FUNCTION1	5
FUNCTION2	6

6

ADVANCED FUNCTION	
DENSITY	1
ORIGINAL MODE	4
FINISHING	6

[PROCEDURA PER MODIFICARE LE IMPOSTAZIONI DI DEFAULT]

1. Premere il tasto [MENU] per accedere al "MENU" principale
2. Premere il tasto per selezionare "DEFAULT SETTINGS"
3. Premere il tasto [SETTING/OK] per accedere al menu "DEFAULT SETTINGS"
4. Premere il tasto [F1] o [F2] per selezionare "FUNCTION1" o "FUNCTION2"
5. Premere il tasto [SETTING/OK].
6. Premere il tasto [F1] o [F2] per selezionare la funzione da assegnare a "FUNCTION1" o "FUNCTION2".(*)
7. Premere il tasto [SETTING/OK] per uscire dal menu.

Nota: E' possibile assegnare ai tasti F1/F2 le funzioni disponibili nel "MENU", ossia "ADVANCED FUNCTION (FUNZIONI AVANZATE)", "PAPER SETTINGS (IMPOSTAZIONI CARTA)", "DEFAULT SETTINGS (IMPOSTAZIONI DI DEFAULT)", "RESTORE DEFAULTS (RIATTIVARE IMPOSTAZIONI DI DEFAULT)", "ENTER SLEEP MODE (ATTIVARE MODALITA' SLEEP)", "TOTAL COUNTER (CONTATORE TOTALE)" and "ROM VERSION (VERSIONE ROM)".*

CD-ROM con driver e utility per utente finale

NEW!!

➤ Il CD-ROM per l'utente finale include:

- Driver di stampa GDI
- Driver di scansione locale TWAIN
- Status Monitor
(installato contemporaneamente
al driver stampante GDI)

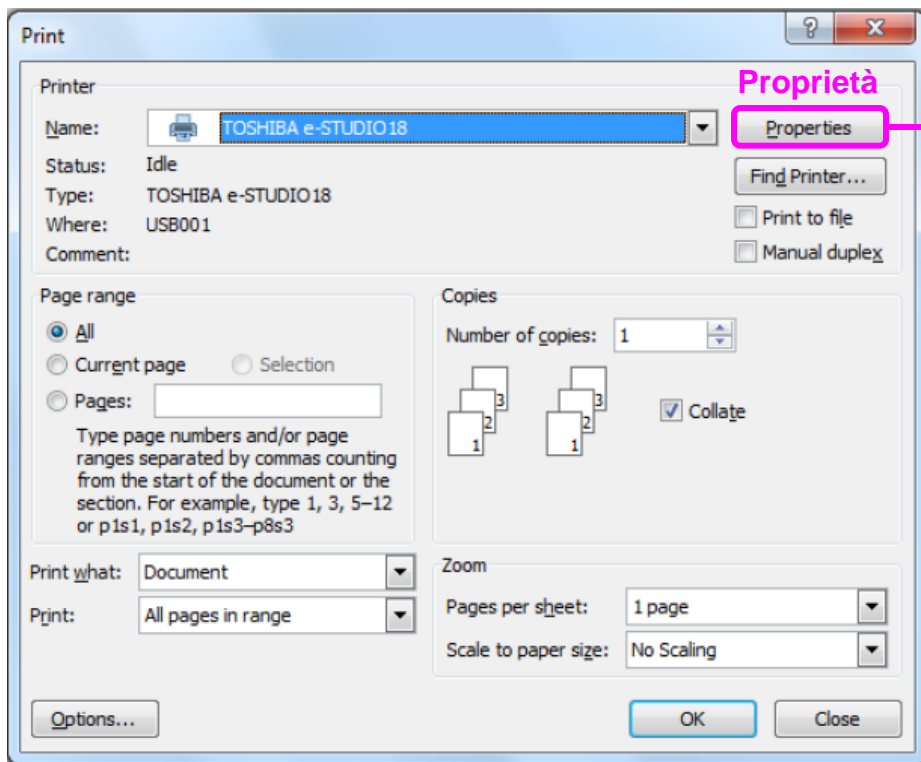


USB terminal
(4-pin)



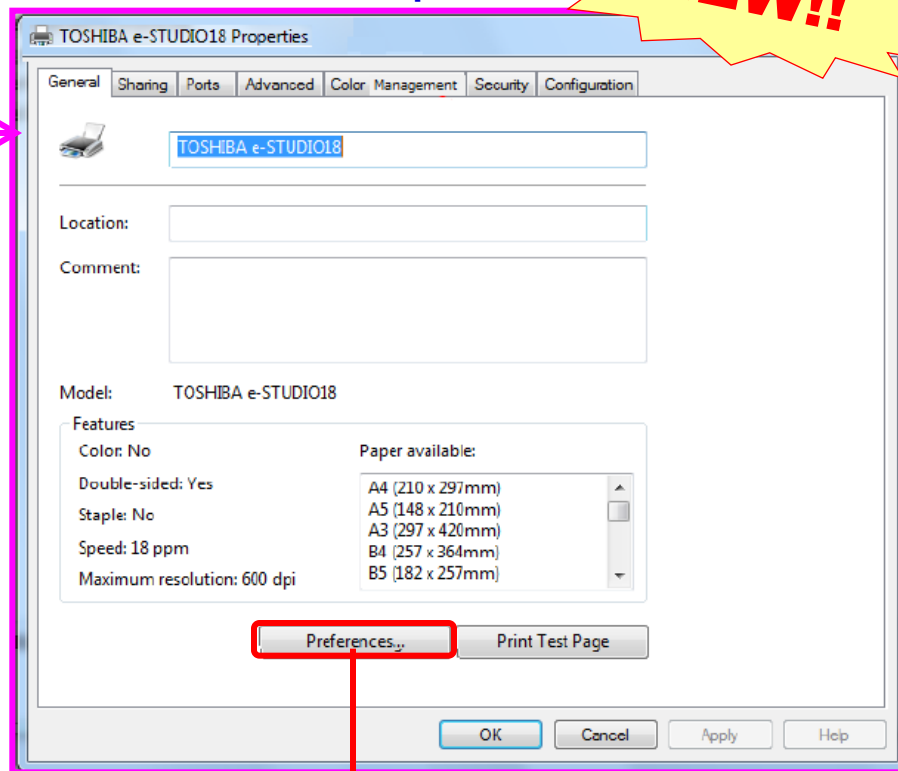
Driver stampante per e-STUDIO18 (1)

Videata driver stampante

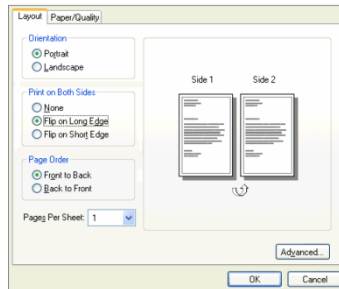
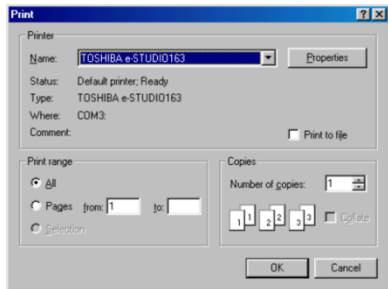


Proprietà

NEW!!



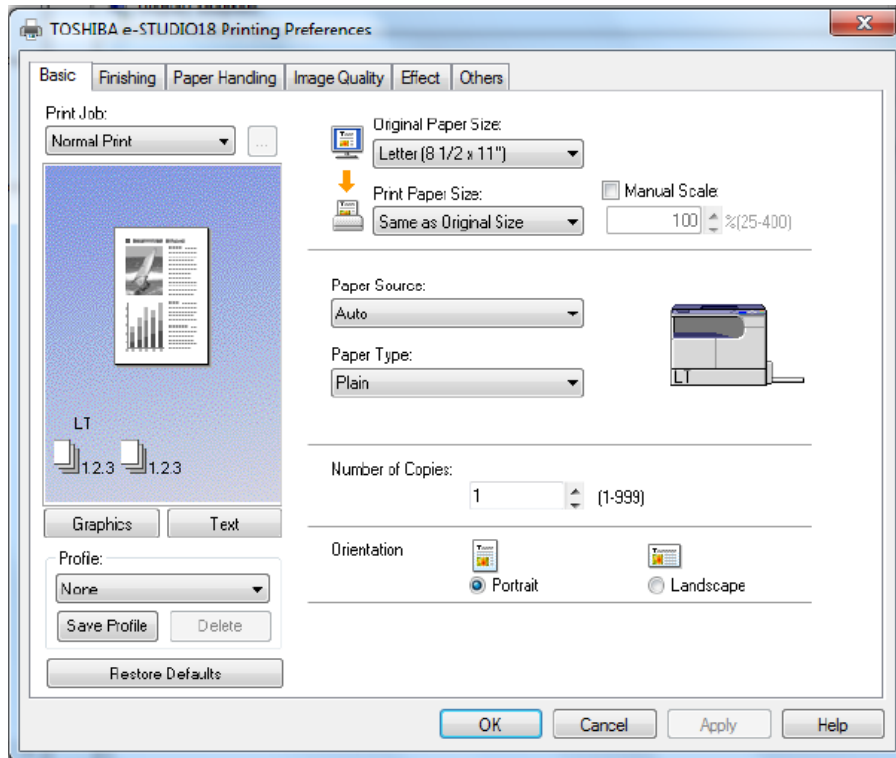
Videata driver GDI di e-STUDIO181



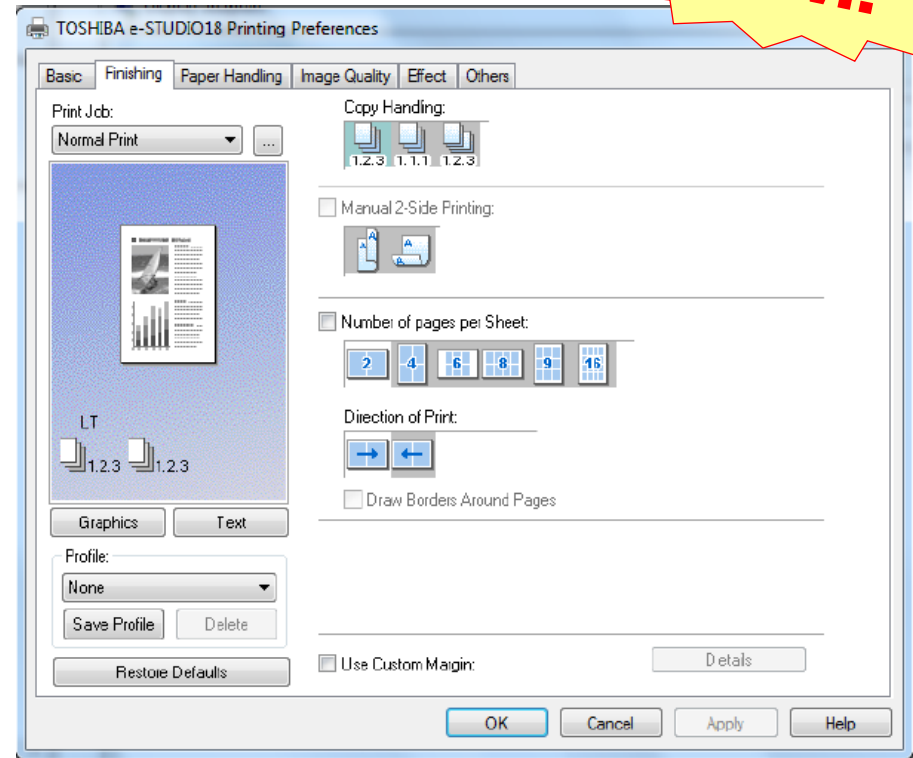
L'interfaccia del nuovo driver stampante ha lo stesso layout di quello dei modelli e-BRIDGE !

Driver stampante per e-STUDIO18 (2)

Tab Base



Tab Finitura



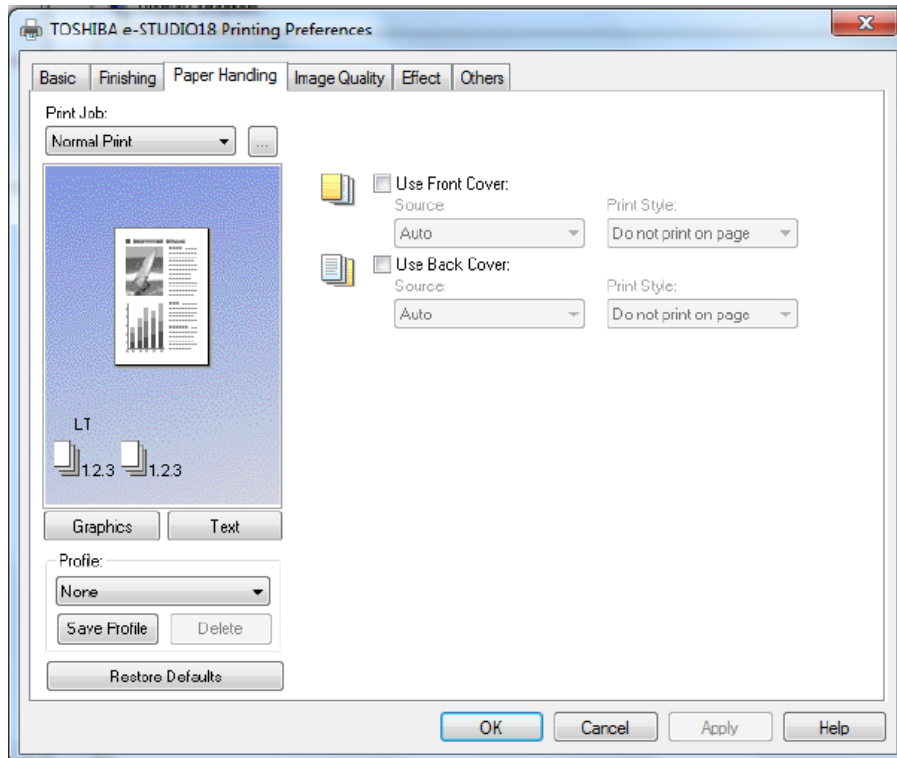
NEW!!

Maggiori funzioni di impostazioni di stampa e di finitura del documento vs e-STUDIO181

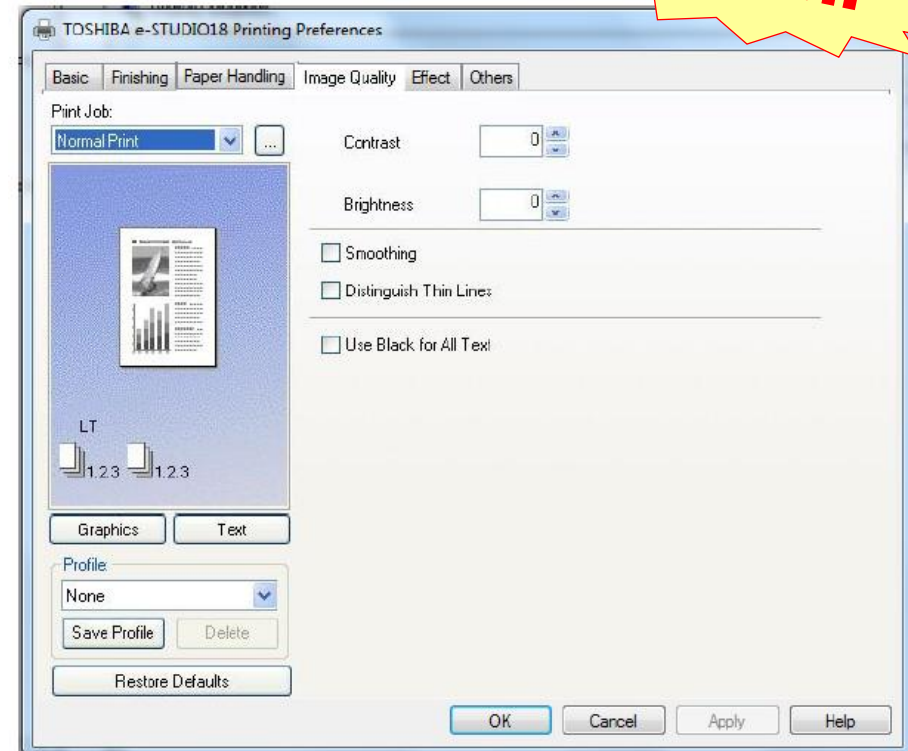
Driver stampante per e-STUDIO18 (3)

NEW!!

Tab Gestione carta



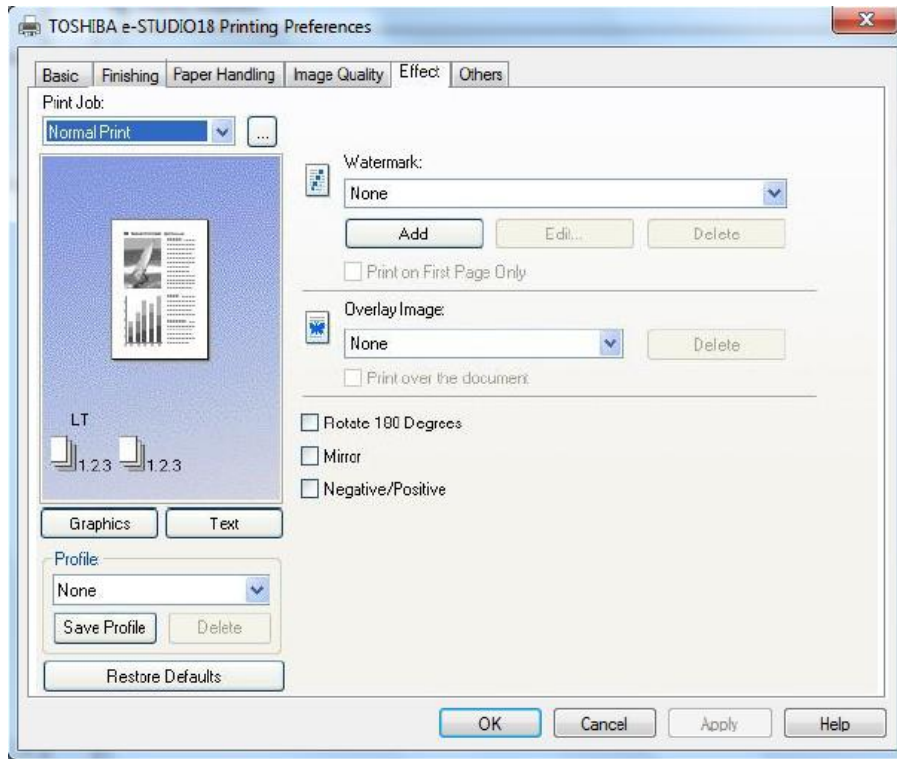
Tab Qualità immagine



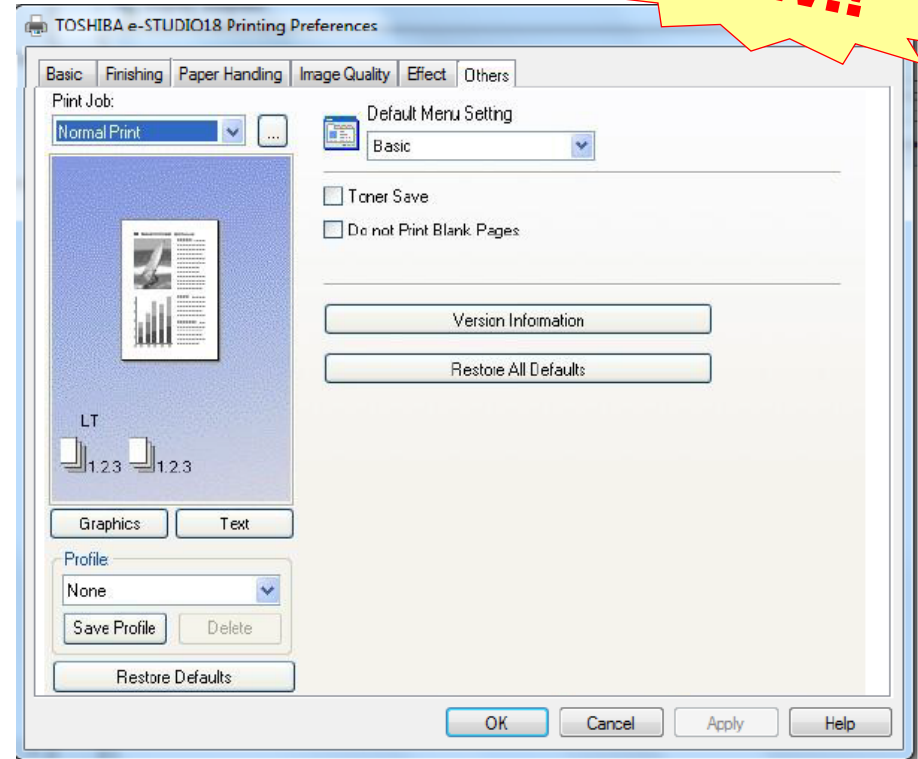
Funzionalità di stampa non presenti sul driver della e-STUDIO181

Driver stampante per e-STUDIO18 (4)

Tab Effetti



Tab Altro

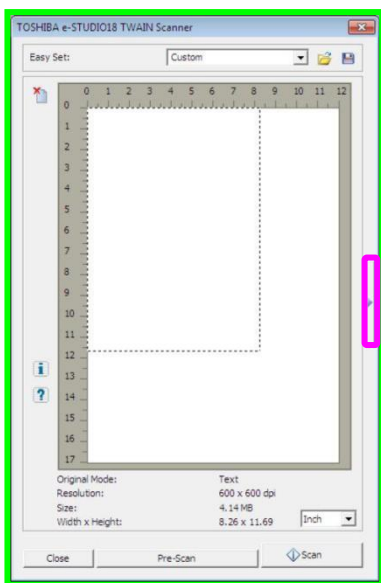


NEW!!

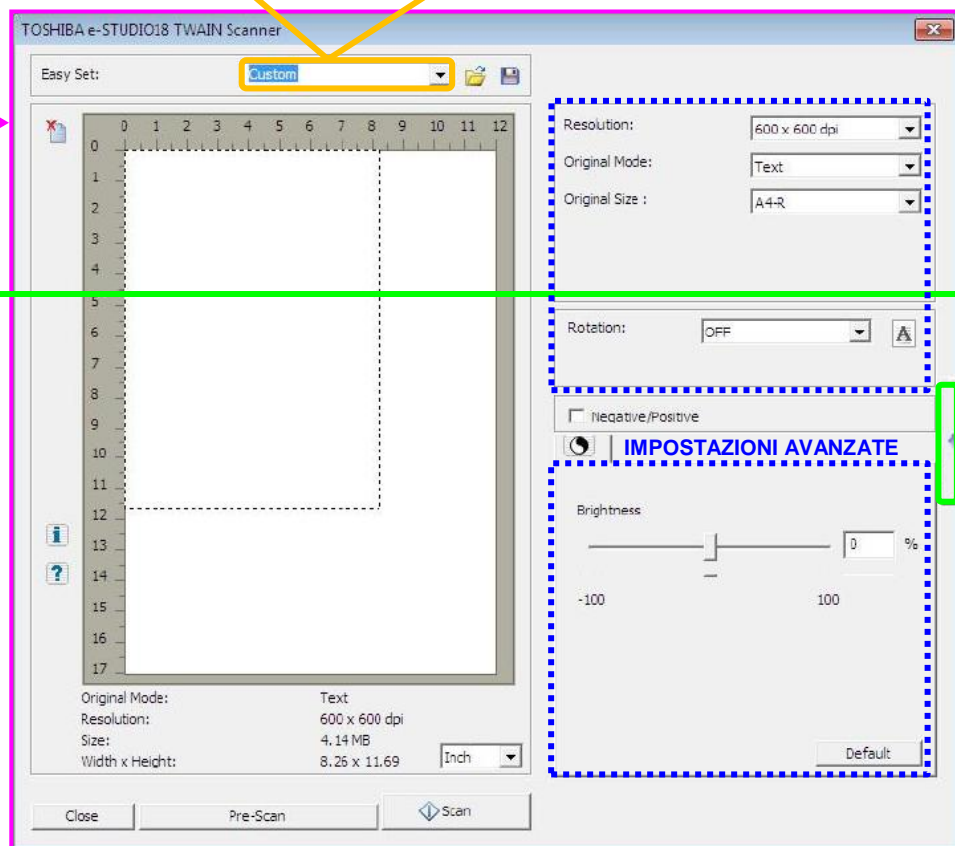
Funzionalità di stampa non presenti sul driver della e-STUDIO181

Driver Scanner per e-STUDIO18

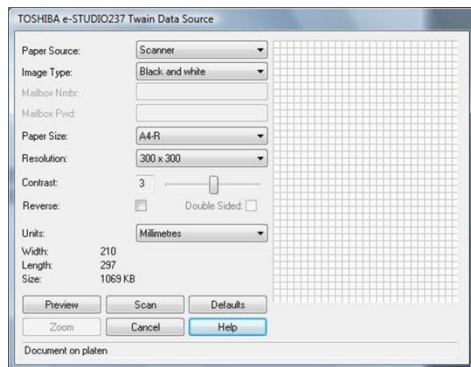
NEW!!



“Immagine (default)” --- Modo Testo/Foto mode, 150 x 150 dpi
“Testo” --- Modo Testo, 600 x 600 dpi
“Personalizza” --- Impostazione arbitraria



Videata driver di e-STUDIO181
(Toshiba Viewer V2)



**Maggiori impostazioni e funzioni di acquisizione immagine
vs e-STUDIO181**

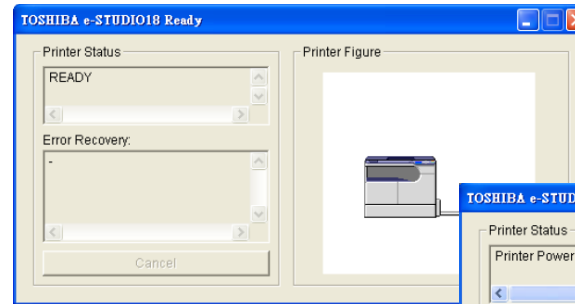
Strumento Status Monitor



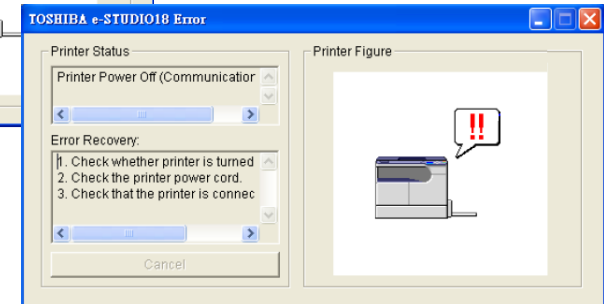
➤ 4 principali funzioni:

- Stato stampante
- Individuazione errore
- Configurazione stampante
- Cancella lavoro (solo per fronte-retro manuale)

Status Ready (Pronto)



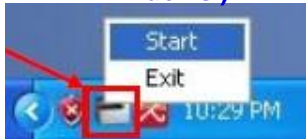
Status Not Ready (Non Pronto)



Legenda icone di stato

Icona Notifica Stato

(visualizzata sulla barra Menu di Windows)



: Ready (Pronto)

: Warning (Attenzione)

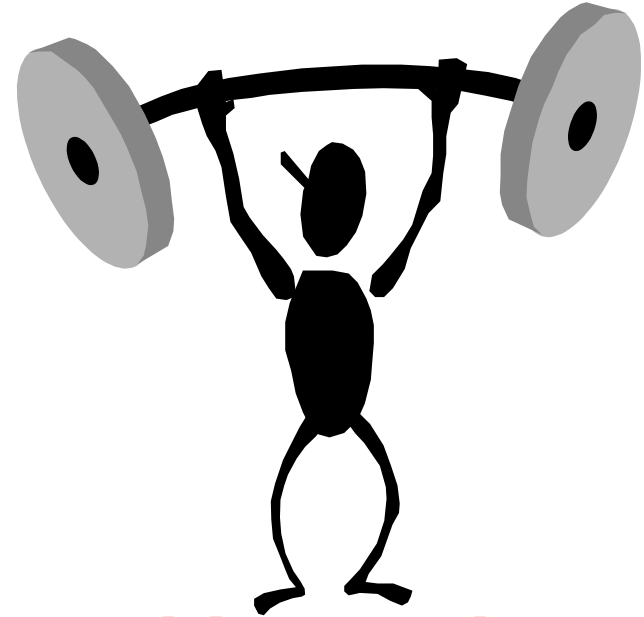
: Error (Errore)

	Modo risparmio energia		Toner Nero vuoto
	Inceppamento carta (cassetto, bypass, uscita carta, e interno macchina)		Cassetto carta vuoto
	Errore di comunicazione, Errore formato carta, Livello toner basso, Toner non riconosciuto, Vassoio di uscita carta pieno, errore tipo di carta, Memoria piena		Chiamare assistenza tecnica (Errore motore principale, Errore motore poligonale del laser, Errore unità fusione, Errore segnalato)
			Aperto pannello frontale Aperto sportello laterale

TOSHIBA

Leading Innovation >>>

Tecnologia innovativa

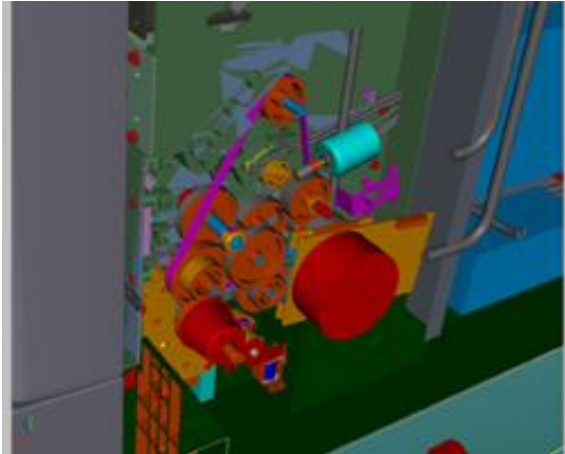


**COMPATTO
MA**

PERFORMANTE

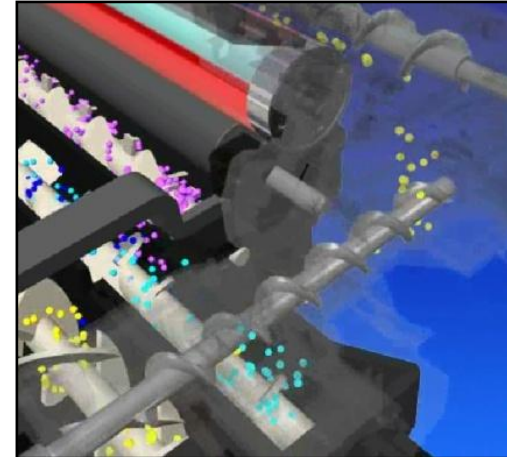
Tecnologia

“Meccanismi silenziosi”



- ✓ Grazie alla presenza dei nuovi meccanismi della cinghia di trasmissione la rumorosità è ridotta.

“Rispetto dell’ambiente”



- ✓ Sistema interno di riciclaggio toner
- ✓ Compatibilità con le normative RoHS e Energy Star Tier 2

Tecnologia amica dell'ambiente

- Rispetto delle normative ambientali
 - *Energy Star Program (Tier 2)*
 - *RoHS*
- Adozione di sistema di riciclaggio toner interno (= No vaschetta di recupero toner)
- Modalità risparmio energia: Auto sleep mode
- Utilizzo di plastica riciclata

Configurazione opzioni

e-STUDIO18

e-STUDIO18

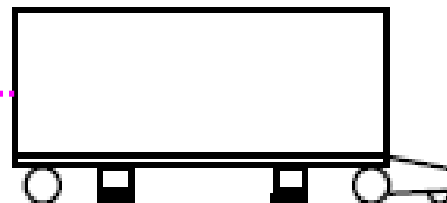
Copri-originali (Std.)

Cassetto
(Std.: 250 fogli)

Deumidificatore
(MF-1650E)

Bypass
(Std.: 100 fogli)

Mobiletto
(MH-1640)



TOSHIBA

Leading Innovation >>>

Specifiche tecniche e-STUDIO18



**COMPATTO
MA**

PERFORMANTE

Specifiche generali

Modello		e-STUDIO18
Motore/Configurazione		Desktop
Riciclaggio toner		Sì
Tempo di riscaldamento (20°C)		25 sec.
Memoria di sistema (Std./Max.)		64/64 MB
Dimensioni (L x P x A)		600 x 578 x 451 mm
Peso		Circa 30.0 kg
Max. consumi energetici		Meno di 1.0 kW
Rumore		Meno di 62.3 dB
Ciclo PM		77.000
Durata tamburo		77.000
Durata Toner (*A4 con copertura 6%)		22.700 / 5.900
Durata developer		77.000
Certifica- zioni	Energy Star Tier2	Sì
	RoHS	Sì
Cartuccia toner con IC Chip		Sì

 Legenda: vantaggi rispetto a e-STUDIO181

Gestione carta

Modello		e-STUDIO18
Capacità carta std. (80g/m ²)		350 fogli Cassetto: 250 fogli, Bypass: 100 fogli
Capacità carta max. (80g/m ²)		350 fogli Cassetti: 250 fogli, Bypass: 100 fogli
Formato originale max.		A3
Formato carta Max./Min.	1° Cassetto (Std.)	A3 – B5
	Bypass (Std.)	A3 – A5R / Buste
Grammatura carta	Cassetti (Std./Opz.)	64 - 80 g/m ²
	Bypass (Std.)	50 - 163 g/m ² (alimentazione singola) 64 - 80 g/m ² (alimentazione multipla)

 Legenda: vantaggi rispetto a e-STUDIO181

Attenzione: la e-STUDIO18 non monta ADF e 2° cassetto.

Specifiche copiatura (1)

Modello		e-STUDIO18
Tempo di uscita 1a copia		7,3 sec. (A4)
Risoluzione Max.	Input	600 x 600 / 300 x 300 dpi
	Output	600 x 600 dpi (1 bit, senza smoothing)
Gradazione		256 gradazioni
Copie multiple		1 – 99
Zoom Copying		25 – 400 % (1% incremento)
Avvio lavoro automatico		Sì
Modo risparmio energia		Sì
Modo Auto Sleep		Sì
Modo Basso Consumo		Sì
Modo Originale		Testo/Foto, Testo, Foto, Cancellazione sfondo
Copia libro		Sì
Cancellazione bordi		Sì
Spostamento immagine		Sì (3)
Fascicolazione elettronica		Sì
Alternanza		Sì
2 in1/4 in1		Sì
Copia formato tessera		Sì
Codici di accesso		No
Possibilità di collegare lettori di schede magnetiche		No

 Legenda: vantaggi rispetto a e-STUDIO181

Specifiche copiatura (2)

Caratteristica		Formato carta	e-STUDIO18
Velocità copia (ppm) (*originale su lastra di esposizione, copia lato singolo)	Cassetto (Standard)	A4, B5	18
		A5-R	---
		A4-R, B5-R	15.5
		B4	13
		A3	11
	Bypass (Standard)	A4, B5	16
		A5-R	
		A4-R, B5-R	15.5
		B4	13
		A3	11

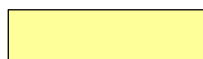
Specifiche stampante

Modello		e-STUDIO18
Velocità di stampa (A4)		18 ppm
Memoria (Std./Max.)		64 MB/64 MB (condivisa con memoria copiatura)
Max. Risoluzione		600 x 600 dpi, 300 x 300 dpi
Interfaccia		USB 2.0 HighSpeed (Max. 480 Mbps)
Sistemi operativi supportati		Windows XP(x86/x64)/Vista(x86/x64)/7(x86/x64)/ Server 2003(x86/x64)/Server 2008(x86/x64)/Server 2008R2
Specifiche stampante	Numero di copie	1 - 999
	Scala manuale	25 - 400
	Fronte-retro manuale	Sì
	N in 1	2 in/4 in 1/6 in 1/8 in 1/9 in 1/16 in 1
	Personalizz. margini	Sì
	Copertina Fronte/Retro	Sì
	Qualità immagine	Contrasto, luminosità, Smoothing, Distinzione linee sottili, utilizzo colore nero per tutto il testo
	Annotazioni	Sì
	Immagine Overlay	Sì
	Rotazione	Sì (180 gradi)
	Specchio	Sì
	Neg./Pos.	Sì
	Luminosità	Sì
	Stampa buste	Sì
Risparmio toner	Sì	
Non stampare pagine bianche	Sì	

Legenda: vantaggi rispetto a e-STUDIO181

Specifiche scansione

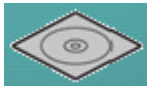
Modello	e-STUDIO18
Risoluzione	150/300/600 dpi
Modo Originale	Testo, Testo & Foto
Scan to TWAIN	BMP, TIFF-M/S, PDF
Formati originali	A3, A4, A4-R, A5-R, A6-R, B4, B5, B5-R
Rotazione	Sì
Neg./Pog.	Sì



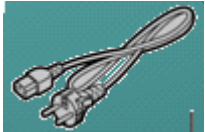
Legenda: vantaggi rispetto a e-STUDIO181

Cosa contiene l'imballo

Macchina + copri-originale



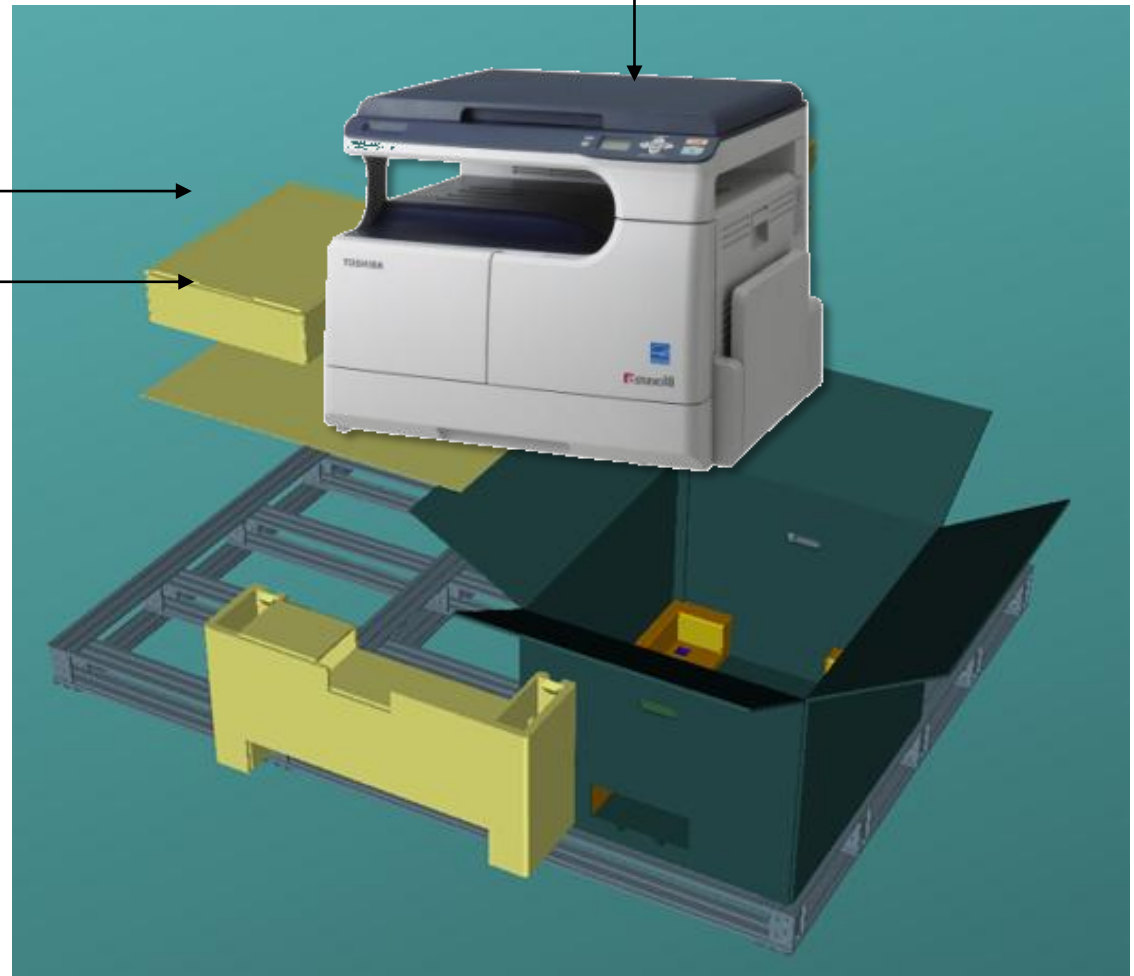
Cd-rom di installazione
con driver e manuale
utente



Cavo di collegamento

Rapportino di installazione
Guida rapida

Kit di installazione
(toner 5,9K, developer,
tamburo)



TOSHIBA

Leading Innovation >>>